

ΓΝΩΡΙΖΩ ΤΟΝ ΥΠΟΛΟΓΙΣΤΗ

19ο Δημοτικό Σχολείο Αγρινίου

Υπεύθυνη Εκπαιδευτικός : κ. Φωτεινή Ράππη

ΠΕΡΙΕΧΟΜΕΝΑ

- Δεδομένα - Πληροφορία
- Υλικό
- Λογισμικό
- Μονάδες Εισόδου
- Μονάδες Εξόδου
- Κεντρική Μονάδα

ΔΕΔΟΜΕΝΑ - ΠΛΗΡΟΦΟΡΙΑ

- Δεδομένα είναι τα ακατέργαστα στοιχεία από την επεξεργασία των οποίων προκύπτει η πληροφορία.
- Πληροφορία είναι το αποτέλεσμα που προκύπτει από την επεξεργασία των δεδομένων.

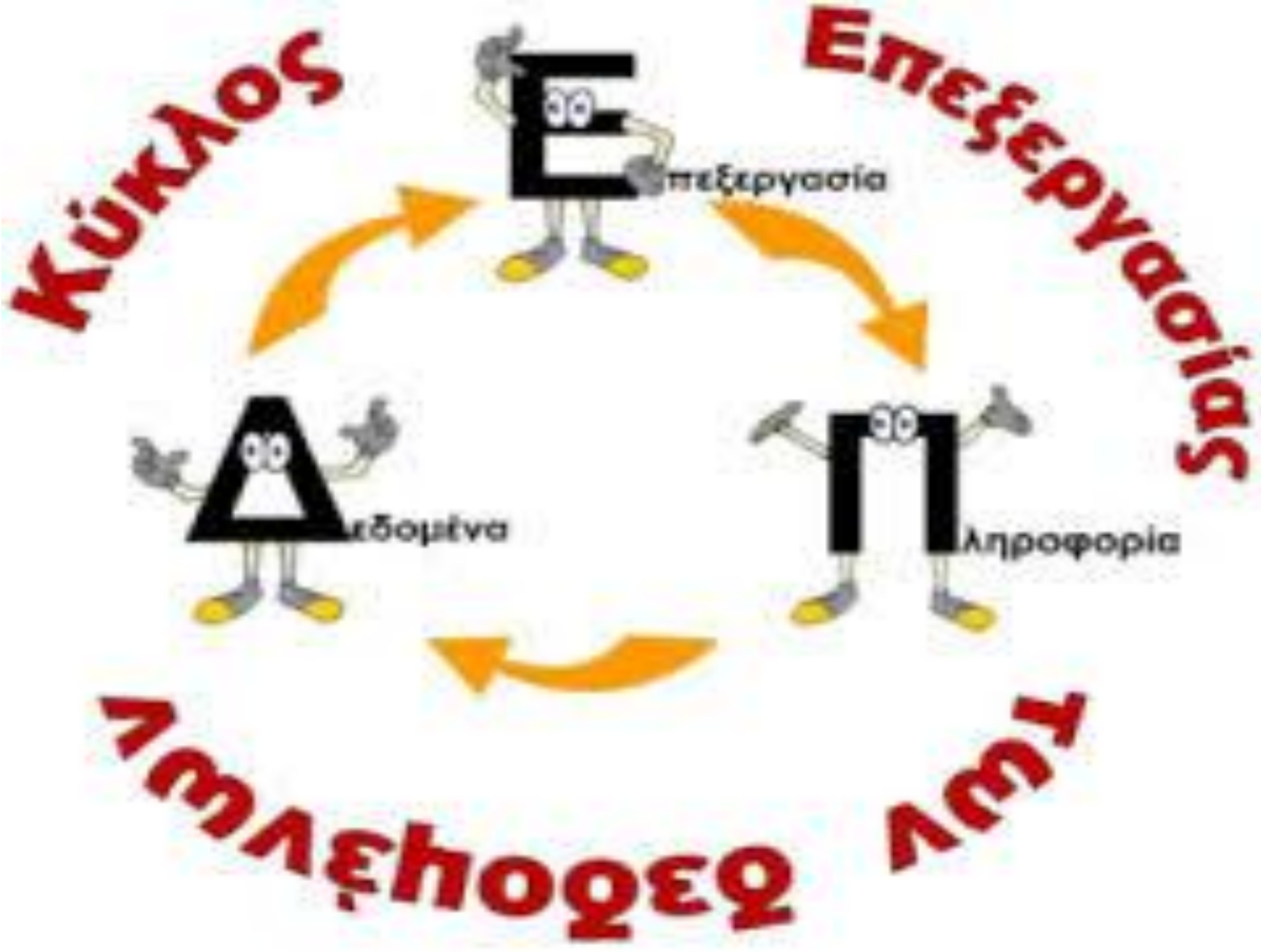
ΔΕΔΟΜΕΝΑ

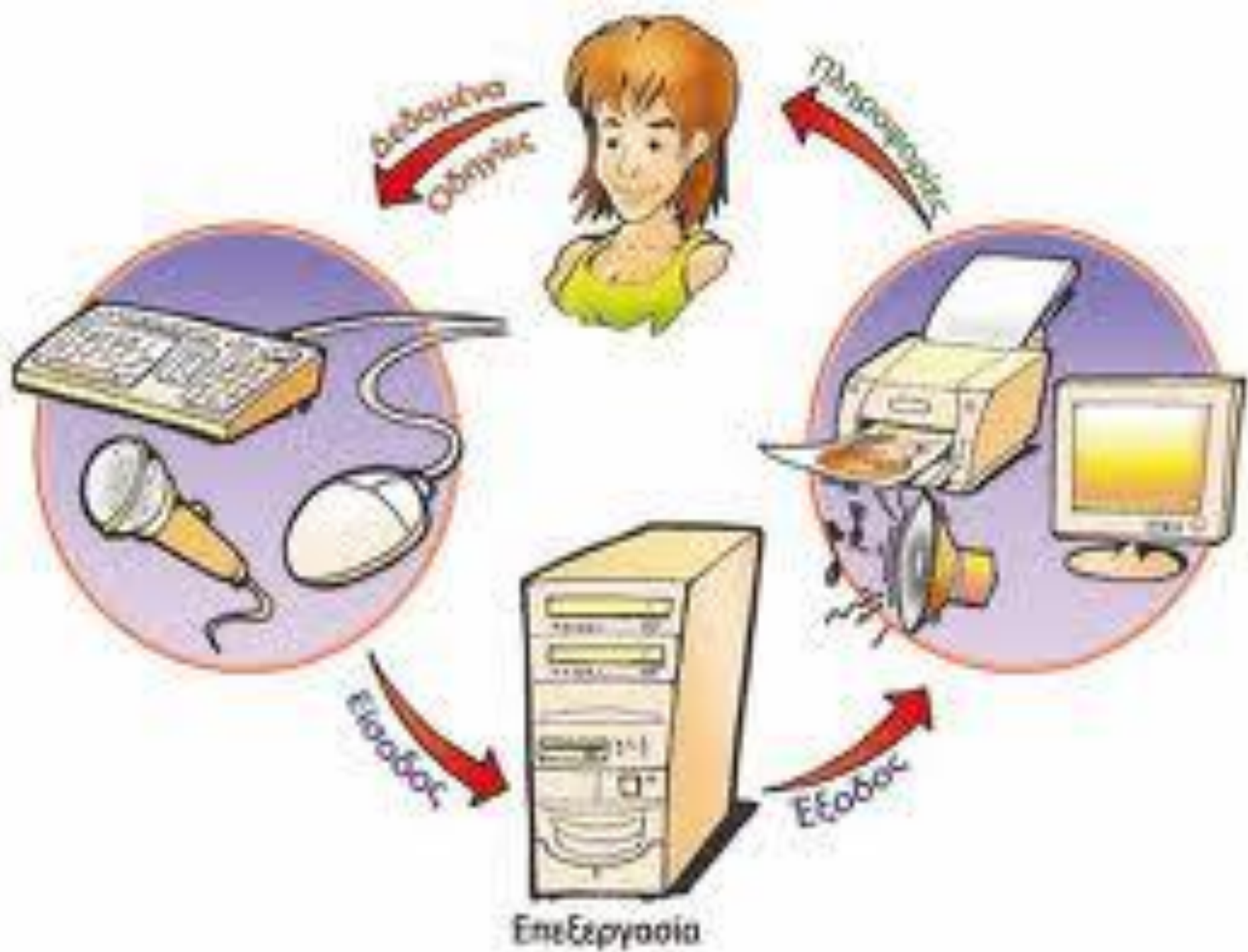
ΠΛΗΡΟΦΟΡΙΕΣ

ΕΠΕΞΕΡΓΑΣΙΑ



ΠΛΗΡΟΦΟΡΙΕΣ





ΥΛΙΚΟ

- Υλικό είναι τα μηχανικά και ηλεκτρονικά μέρη του υπολογιστή, δηλαδή ό,τι μπορούμε να δούμε και να αγγίξουμε.



ΛΟΓΙΣΜΙΚΟ

• Είναι όλα τα προγράμματα τα οποία είναι απαραίτητα για να λειτουργήσει το υλικό και με τη βοήθεια των οποίων ο υπολογιστής εκτελεί την εργασία που εμείς θέλουμε.

–το λειτουργικό σύστημα

• Windows



• Linux



–το Word



–το Powerpoint



–το Excel



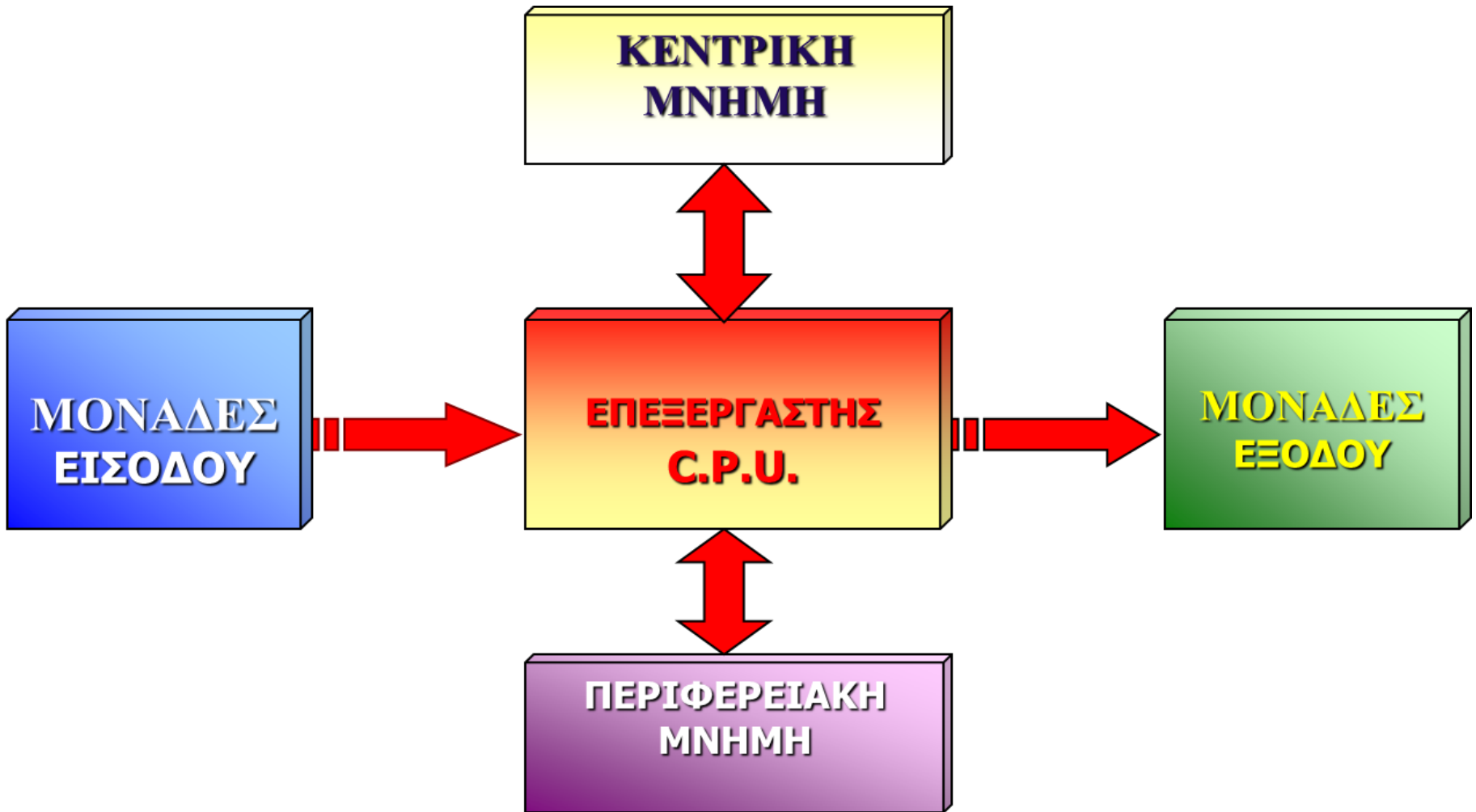
–ο Mozilla Firefox



–το Tuxpaint



Η ΔΟΜΗ ΤΟΥ ΥΠΟΛΟΓΙΣΤΗ



ΜΟΝΑΔΕΣ ΕΙΣΟΔΟΥ

• Είναι οι συσκευές που χρησιμοποιούνται για την εισαγωγή των δεδομένων στον υπολογιστή, όπως:

- το πληκτρολόγιο,
- το ποντίκι,
- το μικρόφωνο,
- η κάμερα,
- η ψηφιακή φωτογραφική μηχανή,
- ο σαρωτής,
- το χειριστήριο joystick (παιχνίδια),
- η φωτογραφίδα ή στυλό γραφίδα,
- ο οπτικός αναγνώστης και

ΜΟΝΑΔΕΣ ΕΙΣΟΔΟΥ

- Πληκτρολόγιο



- Ποντίκι



- Μικρόφωνο



- Κάμερα



- Ψηφιακή φωτογραφική μηχανή



ΜΟΝΑΔΕΣ ΕΙΣΟΔΟΥ

- Σαρωτής



- Χειριστήριο joystick



- Φωτογραφίδα ή στυλό γραφίδα



- Οπτικός αναγνώστης



- Αναγνώστης γραμμωτού κώδικα



ΜΟΝΑΔΕΣ ΕΞΟΔΟΥ

- Είναι οι συσκευές που χρησιμοποιούνται για την έξοδο των αποτελεσμάτων της επεξεργασίας των δεδομένων από τον υπολογιστή, όπως:
 - η οθόνη,
 - ο εκτυπωτής,
 - ο σχεδιογράφος,
 - τα ηχεία και
 - τα ακουστικά.

ΜΟΝΑΔΕΣ ΕΞΟΔΟΥ

- Οθόνη



- Εκτυπωτής



- Σχεδιογράφος



- Ηχεία



- Ακουστικά



ΜΟΝΑΔΕΣ ΕΙΣΟΔΟΥ/ΕΞΟΔΟΥ

- Όταν μία συσκευή μπορεί να στέλνει και να δέχεται δεδομένα από τον υπολογιστή, τότε ονομάζεται μονάδα εισόδου-εξόδου.
- Η οθόνη αφής είναι μία μονάδα εισόδου-εξόδου.



ΟΘΟΝΗ ΑΦΗΣ

- Οθόνες αφής μπορούμε να συναντήσουμε σε συσκευές αναζήτησης πληροφοριών σε αεροδρόμια, μουσεία κλπ. ή στα ΑΤΜ των τραπεζών κλπ.



ΠΕΡΙΦΕΡΕΙΑΚΕΣ ΜΟΝΑΔΕΣ

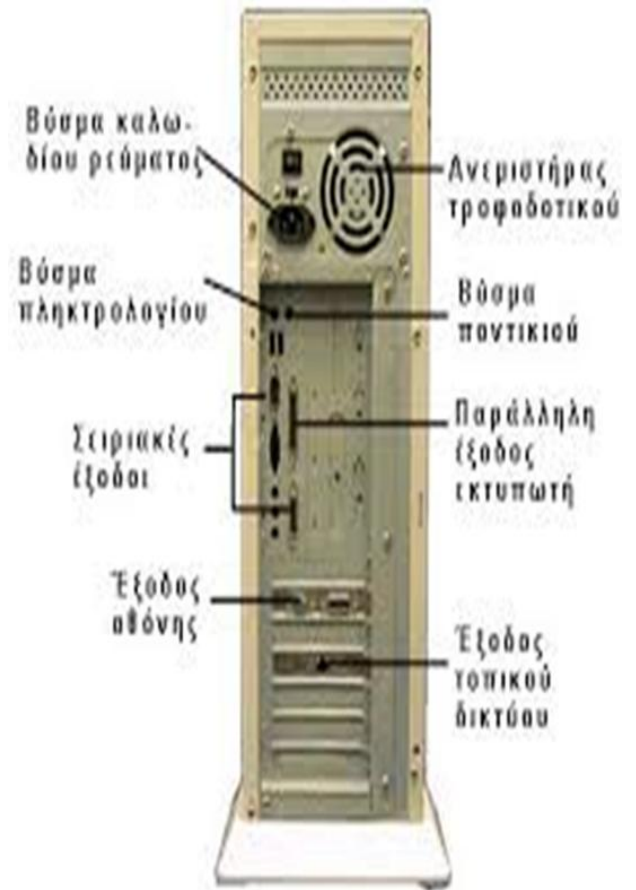
- Οι μονάδες εισόδου και οι μονάδες εξόδου λέγονται και περιφερειακές μονάδες ή περιφερειακές συσκευές ή περιφερειακά.

ΚΕΝΤΡΙΚΗ ΜΟΝΑΔΑ

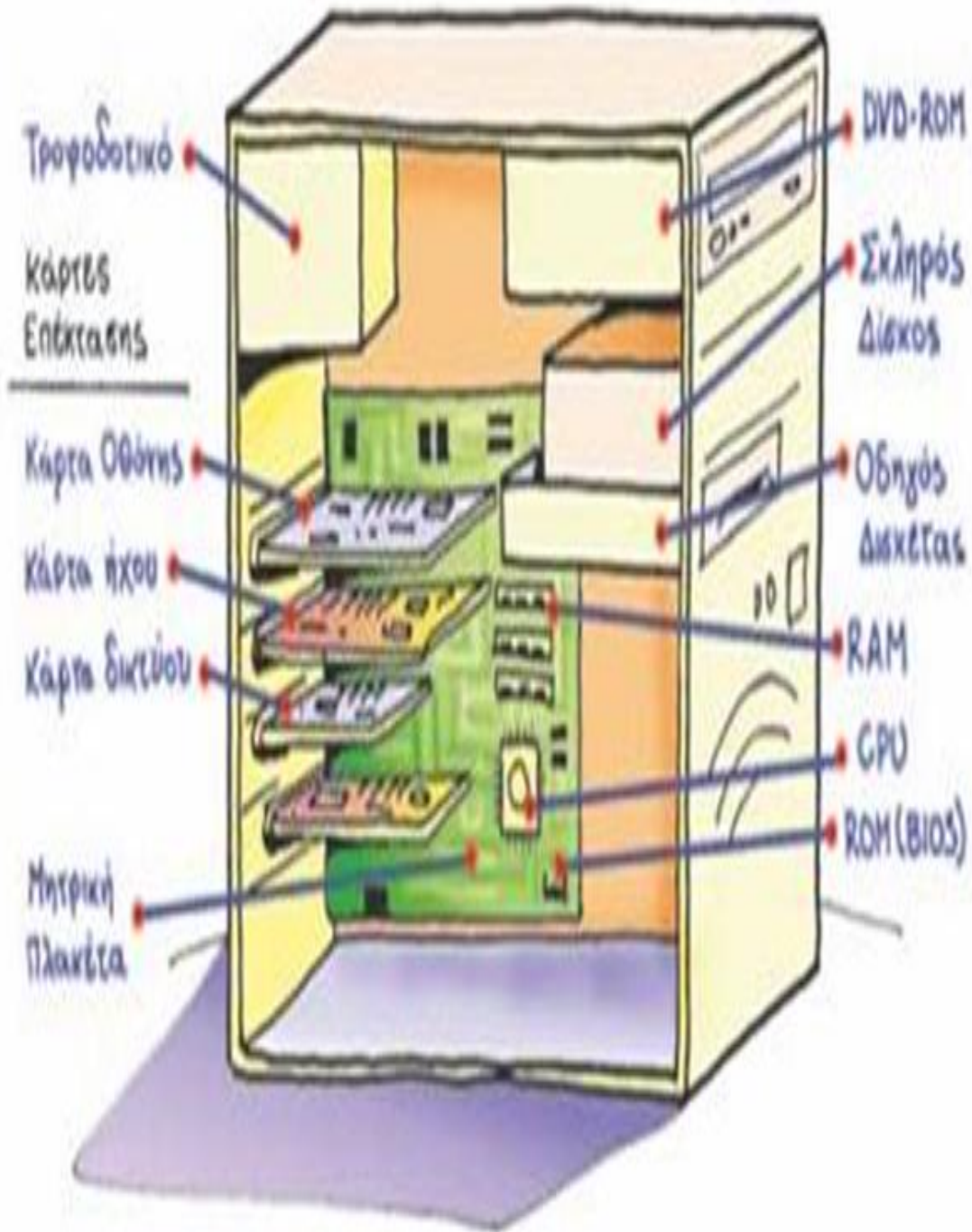
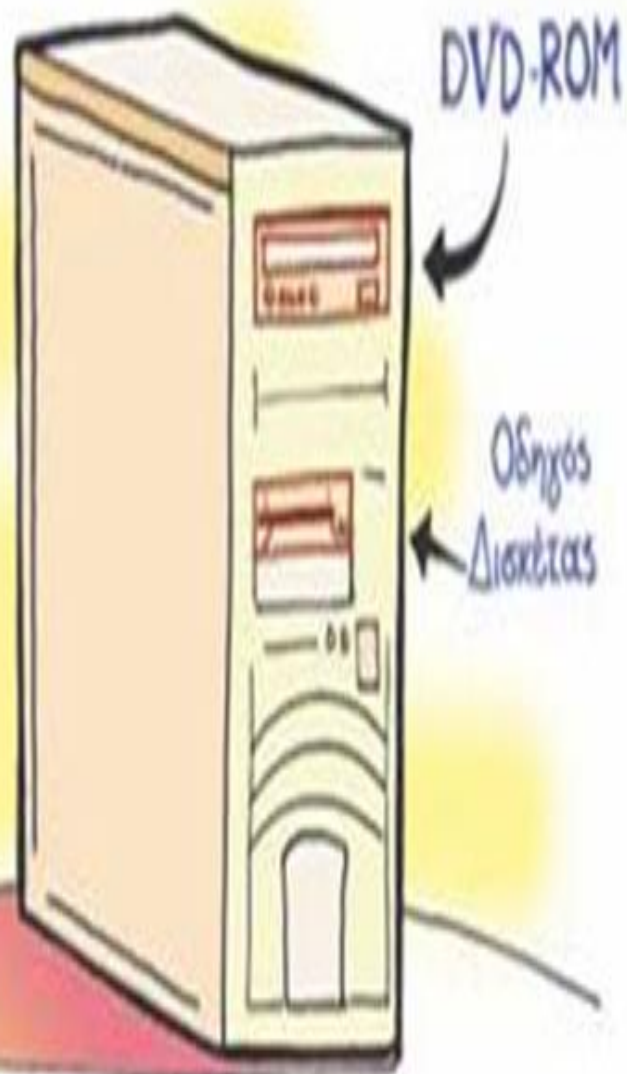
- Μεταξύ των συσκευών του υπολογιστή διακρίνουμε ένα κουτί που ονομάζεται Κεντρική Μονάδα ή πύργος.
- Μέσα σ' αυτό βρίσκονται διάφορα εξαρτήματα με πιο σημαντικά τον Επεξεργαστή ή Κεντρική Μονάδα Επεξεργασίας και την Κύρια Μνήμη.



ΚΕΝΤΡΙΚΗ ΜΟΝΑΔΑ







ΚΕΝΤΡΙΚΗ ΜΟΝΑΔΑ

- Μέσα στην Κεντρική μονάδα υπάρχουν:
 - Τροφοδοτικό.
 - Μητρική κάρτα ή μητρική πλακέτα.
 - Επεξεργαστής.
 - Κύρια μνήμη
 - Μνήμη RAM.
 - Μνήμη ROM.
 - Σκληρός δίσκος.
 - Οδηγός δισκέτας.
 - Οδηγός cd/dvd.
 - Κάρτες επέκτασης
 - Κάρτα γραφικών.
 - Κάρτα ήχου.

ΤΡΟΦΟΔΟΤΙΚΟ

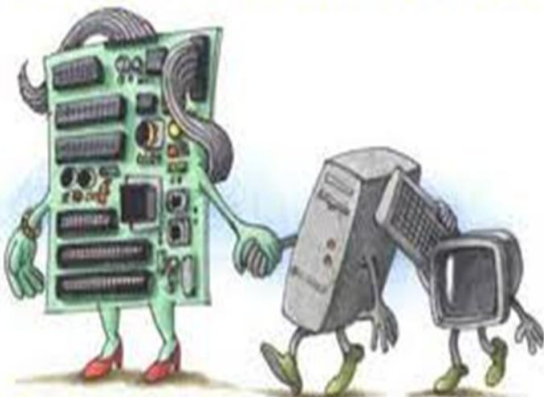
- Παρέχει ηλεκτρικό ρεύμα στον υπολογιστή.
- Όλες οι συσκευές στο εσωτερικό του υπολογιστή συνδέονται με το τροφοδοτικό.



ΜΗΤΡΙΚΗ ΚΑΡΤΑ

- Είναι συνήθως το πιο μεγάλο εξάρτημα στο εσωτερικό του υπολογιστή.
- Πάνω της συνδέονται ο επεξεργαστής, η κύρια μνήμη, οι κάρτες και οι υποδοχές που συνδέουν τις περιφερειακές συσκευές.

HAPPY MOTHERBOARD'S DAY



(c) WWW.OHMYGOODNESS.COM

Roberto Manóvri

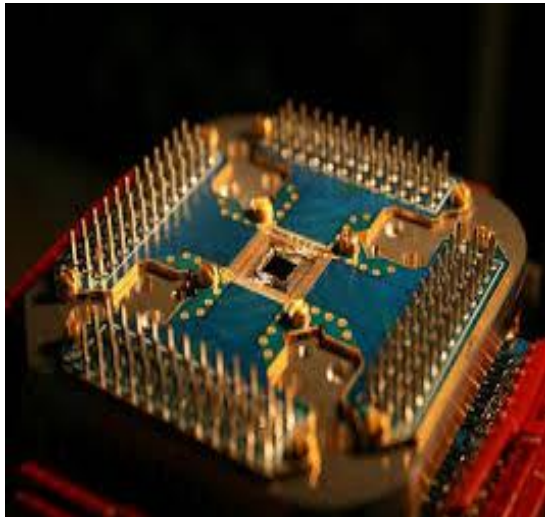




ΕΠΕΞΕΡΓΑΣΤΗΣ



- Το "μυαλό" ή η "καρδιά" του υπολογιστή.
- Εκτελεί την επεξεργασία των δεδομένων.
- Λέγεται και Κεντρική Μονάδα Επεξεργασίας.



ΚΥΡΙΑ ΜΝΗΜΗ

- Η κύρια μνήμη διακρίνεται σε:

–Μνήμη RAM και

–Μνήμη ROM



ΜΝΗΜΗ RAM

- Σ' αυτήν αποθηκεύονται **προσωρινά** όλα τα προγράμματα και τα δεδομένα που επεξεργάζεται ο υπολογιστής και τα περιεχόμενά της χάνονται όταν κλείσουμε τον υπολογιστή.
- Κάθε πρόγραμμα ή αρχείο που ανοίγουμε, χρησιμοποιεί ένα μέρος της μνήμης RAM.
- Όταν κλείσουμε το πρόγραμμα ή το αρχείο, η περιοχή αυτή αδειάζει.



ΜΝΗΜΗ ROM

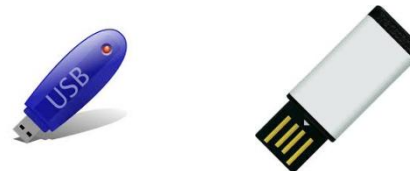
- Τα περιεχόμενά της τοποθετούνται εκεί από τον κατασκευαστή της.
- **Δεν** μπορούμε να την τροποποιήσουμε ή να τη διαγράψουμε και **δεν** χάνονται τα περιεχόμενά της όταν κλείσουμε τον υπολογιστή.
- Ελέγχει αν όλα τα μέρη του υπολογιστή είναι έτοιμα να λειτουργήσουν.

ΠΕΡΙΦΕΡΕΙΑΚΗ ΜΝΗΜΗ

- Είναι η μνήμη στην οποία τα δεδομένα και τα προγράμματα αποθηκεύονται **μόνιμα** για όσο καιρό θέλει ο χρήστης.
- Σ' αυτή την κατηγορία ανήκουν: ο σκληρός δίσκος, η δισκέτα, το DVD, το CD, οι μνήμες flash ή μνήμες USB (στικάκι).
- Όλα τα παραπάνω ονομάζονται και μονάδες ή μέσα αποθήκευσης.

ΜΕΣΑ ΑΠΟΘΗΚΕΥΣΗΣ

- Δισκέτα
- Σκληρός δίσκος
- CD
- DVD
- Usb ή flash stick



ΚΑΡΤΕΣ ΕΠΕΚΤΑΣΗΣ

- Κάρτα γραφικών.
- Κάρτα ήχου.
- Κάρτα δικτύου.

